

# あなたの活動のファンづくり&寄付集め 一緒にチャレンジしませんか？

## 「共感寄付」第2期参加団体募集中！

地域を良くする  
アイデアはあるけれど  
活動資金が足りない

寄付を集めたいけれど  
どうやったらいいか  
わからない

新しい会員や寄付者が  
なかなか増えない

「共感寄付」は、このような悩みを抱える地域の NPO・市民活動団体の皆さんと一緒に各団体の活動に共感した市民(個人、企業)からお金を募り、アイデアを実現し地域の課題を解決する助成プログラムです。(全体の仕組みは裏面をご参照ください。)

### スケジュール

2013 年

- 1月18日 応締締切(必着)  
※持込の場合は18時まで
- 2月20日 選考結果通知
- 4月1日 寄付募集スタート

### 応募方法

募集要領・応募書類は Web サイトよりご確認およびダウンロードいただけます。<http://kobekec.net/kyokan/> 所定の「申請書」「アピールシート」に記入の上、下記書類を添付して提出してください。

- 団体概要を記した資料 (団体の規約もしくは定款、役員名簿、直前の事業報告および収支報告書、直近の事業計画および収支予算書)
- その他、運営状況が分かる資料 (任意)

### 選考基準

- 「支え合う社会」をつくる活動として有効か。
- 社会のニーズを踏まえ、活動の目的が明確で、かつ実現方法が適切か。
- 寄付金で充当する活動として適切か。
- 寄付集めの積極的な意欲があるか。
- 市民の参加を重視し、積極的な情報開示の姿勢があるか。

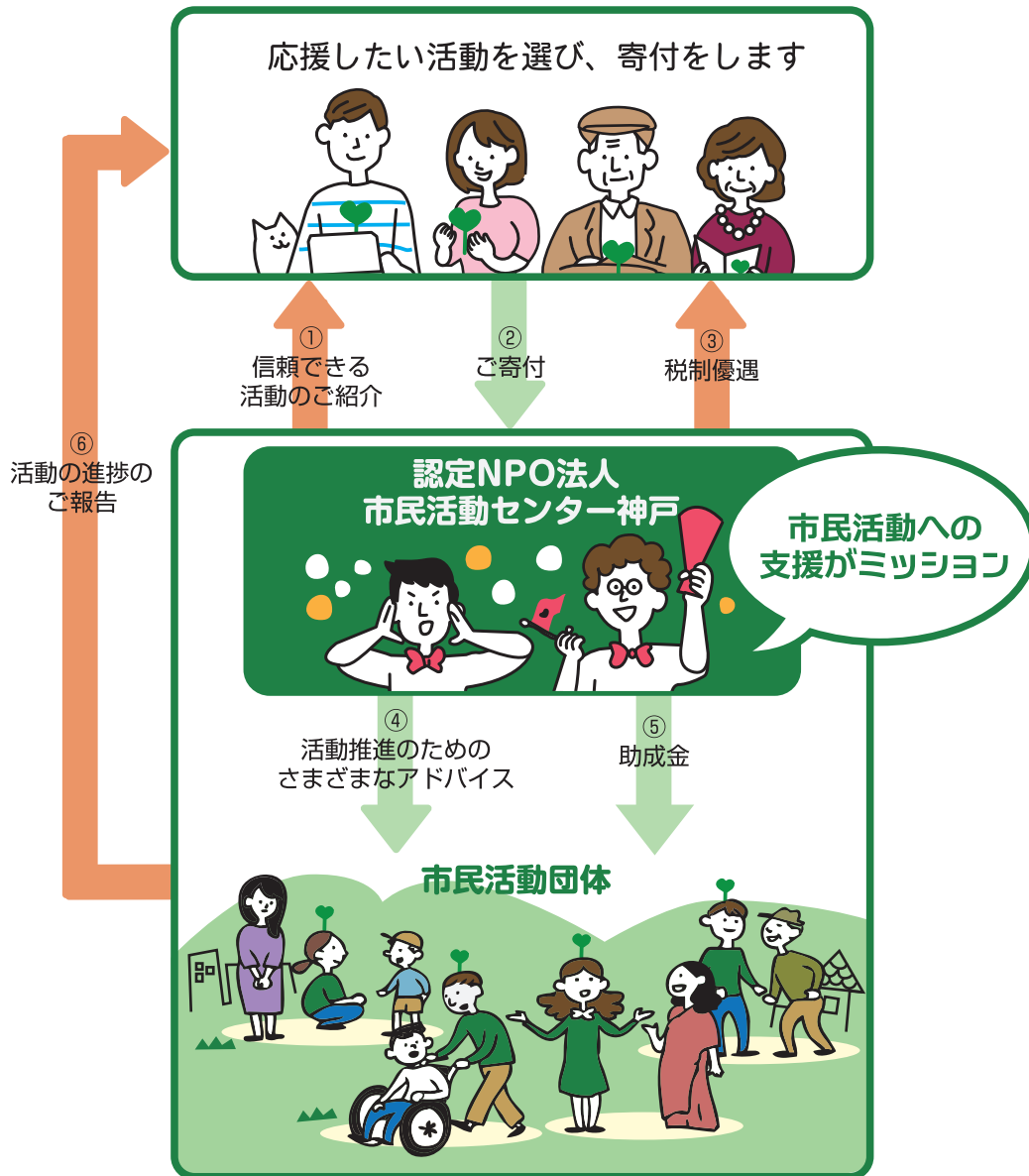
応募書類、ヒアリングの結果を踏まえ、選考委員会にて選考し、KEC 理事長が決定します。(10 件程度予定)

### 書類提出・問合せ先

認定 NPO 法人市民活動センター神戸(KEC) 共感寄付事務局  
〒650-0022 神戸市中央区元町通 6-7-9 秋毎ビル 3 階  
TEL)078-367-3336 FAX)078-367-3337 E-mail) office@kobekec.net

～本事業は兵庫県から平成 24 年度地域づくり活動基盤整備事業スーパー NPO 事業を受託して実施しています～

## 「共感寄付」の仕組み



## 助成申請額および助成対象となる費目

- 50万円以上、上限はありません。
- 活動費用の全額(100%)でも申請可能です。
- 助成申請額=寄付募集額としてカタログ冊子や専用ウェブサイトに掲載します。
- 助成交付金額は、申請額を上限とし、実際に集まった寄付金額に応じて(※)交付されます。(※募集要領「注意事項」参照)
- 助成金の使途は自由です。

## 寄付募集における KEC からの支援内容

- 寄付募集用カタログ冊子の作成
- 寄付募集用ウェブサイトの作成
- 寄付募集に関するコンサルティング、アドバイス

KEC および、KEC の連携団体である県内 NPO 支援センター(※)にて、希望に応じてコンサルティングやアドバイスを受けることができます。

※市民事務局かわにし(川西)、シミズシーズ(加古川)、宝塚 NPO センター(宝塚)、場とつながりの研究センター(三田)

- 寄付希望相談への優先的介绍
- 寄付募集キャンペーンの実施 ほか